



NÁVOD NA VÝMĚNU FILTRŮ VE FILTRAČNÍM ZAŘÍZENÍ WG600D



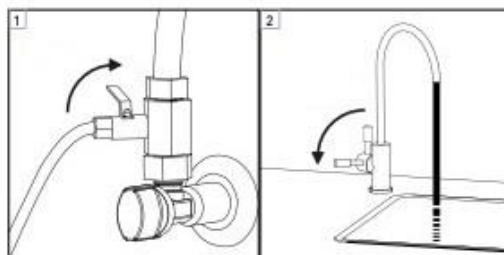
**KONTROLKA FILTRU
AUTOMATICKÉ
OZNÁMENÍ O ÚDRŽBĚ**

V případě, že kontrolka u některého z filtrů (barevně / zvukově) signalizuje konec životnosti, je nutné filtry vyměnit.

POSTUP:

Porovnejte šestimístné číslo (např. CODE: 910550) uvedené nad čárovým kódem na nové patroně s označením staré patrony a přesvědčte se, že jste obdrželi identický spotřební materiál.

1. Zavřete ventil na přívodu vody do zařízení (obr.1).
2. Otevřete výdejní kohoutek a vypusťte vodu z filtrace (obr. 2), abyste snížili tlak v zařízení.
3. Během procesu výměny filtrů mějte u sebe vždy savé papírové ubrousky, kterými ihned vysušte případný únik vody. Předejete tak zatečení vody do zařízení, které by mohlo aktivovat sensor úniku vody.



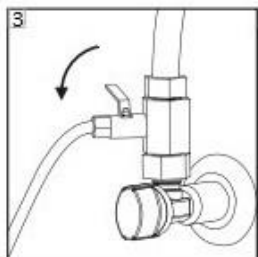
4. Vybalte nové filtry z papírové krabice a odstraňte z filtrů plastový obal.

POZOR: Nezapomeňte z patron odstranit černé plastové zátky.

Upozornění: Při manipulaci s filtry, membránami a součástmi zařízení ve styku s vodou buďte opatrní. Noste jednorázové rukavice nebo si umyjte ruce tak často, jak je to nutné, abyste předešli riziku kontaminace zařízení.



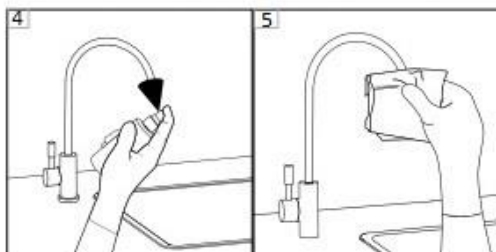
5. Pootočením vlevo uvolněte starý použitý filtr s označením CB a vyjměte jej z filtrační jednotky. Ústí válce osušte čistou papírovou utěrkou. Nový filtr označený CB (bez černých plastových ucpávek) zasuňte do filtrace a otočením vpravo jej zajistěte ve správné poloze.
6. Stejný postup, jako v bodě 6 opakujte i s druhou patronou označenou CF.
7. Otevřete ventil na přívodu vody do zařízení (obr.3).



8. Proveďte vynulování životnosti filtrů. Stisknete na dobu delší než 3 sekundy tlačítko s označením vyměněného filtru (CF nebo CB). **Zmáčknutí opakujte 2 x po sobě!** Po pípnutí systém spustí automatický proplach filtrů, který nechte proběhnout celý až do konce.

9. Zařízení můžete propláchnout také otevřením výdejního kohoutku a nechat vodu protékat po dobu 5 minut nebo více.

10. Očistu výdejního kohoutku provádějte i mimo interval výměny filtrů. Nastříkejte na ústí výtokové trubice desinfekční prostředek určený pro styk s potravinami, nechte účinkovat, a následně otřete čistou jednorázovou papírovou utěrkou a proveďte proplach, tzn. otevřete výdejní kohoutek a nechte odtéct menší množství vody.



Upozornění: Staré filtry, které jste demontovali ze zařízení zajistěte zátkami z nových filtrů - zabráníte tak výtoku zbytkové vody. Použité patrony zlikvidujte do komunálního odpadu.